

Hotel Syrene (Capri)



INTRODUZIONE

L' Hotel Syrene è un prestigioso albergo a 4 stelle situato lungo la famosa via Camerelle di Capri. Sorge a pochi passi dalla mitica 'Piazzetta' ed è un posto ideale per trascorrere un'indimenticabile vacanza. La proprietà è particolarmente attenta ai temi ambientali e con tale esigenza si è rivolta a PowerstarItalia per valutare la possibilità di ridurre i consumi elettrici. Si è quindi proceduto ad una sessione di misurazioni per individuare e poi installare il prodotto adeguato per le esigenze dell'albergo. Il prodotto individuato, un modello da 114kVA, è stato installato in prova gratuita (PoC), ed è stato sottoposto ad una lunga sessione di prove per validare il risparmio energetico.

LA SOLUZIONE

Allo scopo di migliorare l'alimentazione e ridurre gli sprechi di energia elettrica, l'albergo ha deciso di provare un Powerstar® a monte del quadro di alimentazione delle macchine di produzione. Le misure effettuate in sito hanno evidenziato un livello di tensione di circa 235V, mentre i carichi presenti in albergo lavorano in modo più efficiente a circa 216V. Allo scopo di eliminare tale sovratensione di circa 15V è stato installato un sistema di ottimizzazione della tensione da 114 kVA. L'ottimizzatore Powerstar® è stato inoltre dotato di un sistema di monitoraggio e misura dei parametri elettrici, con archiviazione su cloud, che di un sistema automatico di protezione e bypass telecontrolato. La combinazione del bypass telecontrolato e la disponibilità delle misure in cloud hanno consentito di semplificare le operazioni di misura e controllo per la corretta valutazione del risparmio.

Risparmio verificato 8,9%

PUNTI CHIAVE

- **Settore: Hotel**
- **Rimozione di sovratensione: 15 Volt**
- **Risparmio elettrico verificato: 8,9 %**

RISPARMIO E VANTAGGI

Dall'installazione e messa in servizio del sistema Powerstar® il sito beneficia di una riduzione di circa il 9% dei consumi elettrici. Inoltre, i miglioramenti nel Power Quality (miglioramento del fattore di potenza, riduzione del contenuto armonico e riduzione di transienti) consentiranno di allungare la vita utile delle apparecchiature dell'albergo.



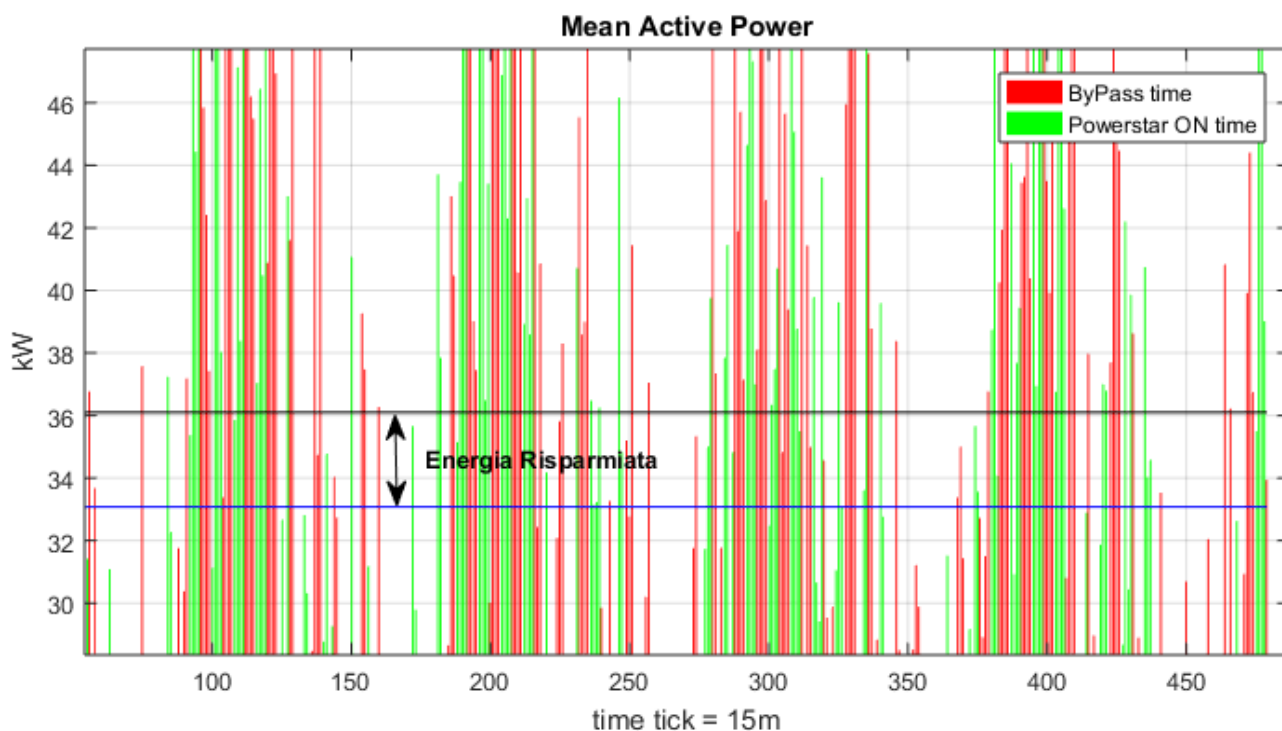
LITE MAX HV MAX

Hotel Syrene (Capri)

Di seguito si riportano due grafici significativi del Report di verifica rilasciato al cliente a fine test:

1. Test ad un'ora con alternanze bypass/saving (OFF/ON dell'ottimizzatore)

Il grafico riporta rispettivamente in rosso e verde la potenza attiva assorbita durante il test quando l'apparecchiatura era in bypass e in saving (attiva). Le linee orizzontali nere e blu rappresentano la potenza media nelle due condizioni. La fascia indicata dalla doppia freccia rappresenta l'energia risparmiata.



2. Saving cumulato e curva esponenziale di fitting

Cumulando il valore di saving durante tutto l'arco temporale del periodo di prova si ottiene una curva esponenziale che converge statisticamente al valore reale del saving introdotto dall'ottimizzatore.

Mediante fitting dei dati di saving, si ricava una curva che converge al valore di 8.9% che risulta essere il valore di saving dell'ottimizzatore.

Hotel Syrene (Capri)

